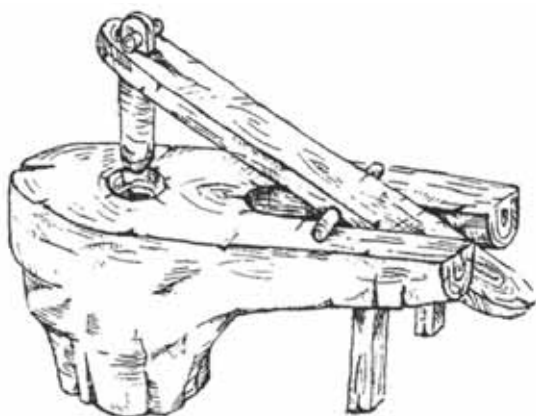




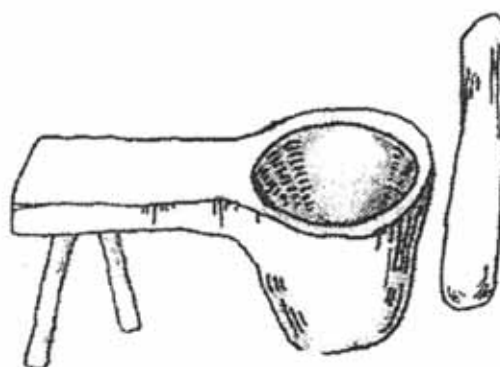
Szufle drewniane do czyszczenia (wiania, przesypywania) zboża. Lubelszczyzna, okolice Chełma (wg A. Kokowskiego i M. Pokropka, 2005)



Stępy kielichowate i stępa cylindryczna (walcowata). Lubelszczyzna, okolice Chełma (wg A. Kokowskiego i M. Pokropka, 2005)



Stępa nożna wykonana z poziomo leżącej kłody drewna. Rzeszowskie, wieś Łąka, początek XX wieku (wg K. Ruszla, 2004)



Mała stępka przysiadkowa. Północne Mazowsze (wg T. Czerwińskiego, 2008)



Stępa nożna, kadłubowa. Podlasie, wieś Nowo Berezowo koło Hajnówki, 1954



Żarna wklęsłe, nieckowate wraz z kamiennymi rozcieraczami, Muzeum Rolnictwa w Ciechanowcu, 2010